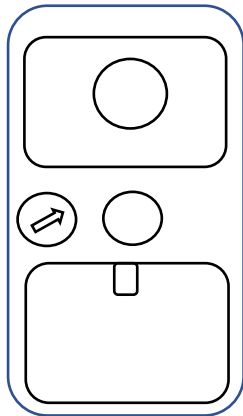


# LOG-TBOH1 樂果輕揚微氣泡飲水機

LOG -Young Fine bubble Drinking Device

## 使用說明書



感謝您選用樂果輕揚氣泡飲水機，特別聲明本機

進水源僅限使用於自來水或逆滲透水質使用，本機

共 6 道濾芯淨化水及空氣的品質，並以獨特 Fine

Bubble 超微細氣泡技術產生 micro 微米及 ultra

fine 次微米的氣泡，可增加水中 20%以上含氧量，針現代人飲用水

習慣特別開發設計，可任意選擇超微細氣泡飯麥石高氧水及超微細

氣泡含氫鹼性水素水直接飲用，超微細氣泡飯麥石高氧水提供運動

後之水中高含氧量及多種對身體有益的微量礦物質元素的潔淨飲

用，以補充新陳代謝後身體所需的水分及礦物質，可清腸道排腸

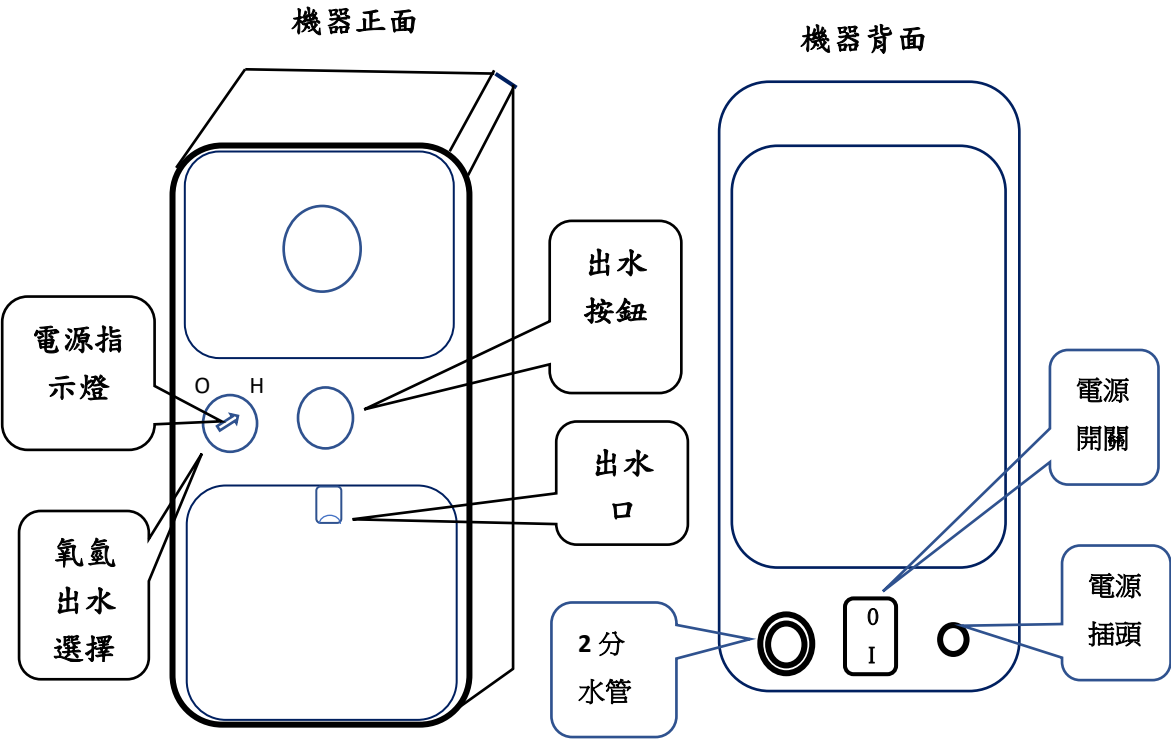
毒，及提神醒腦。

超微細氣泡鹼性氫分子水素水可降低胃酸，及提供水中氫分子, 對食

用含氫錠劑可增加其吸收效果，經常飲用鹼性水素水，依日本研究

可抗氧化活化細胞促進腸蠕動，利於排泄，預防並改善便秘。

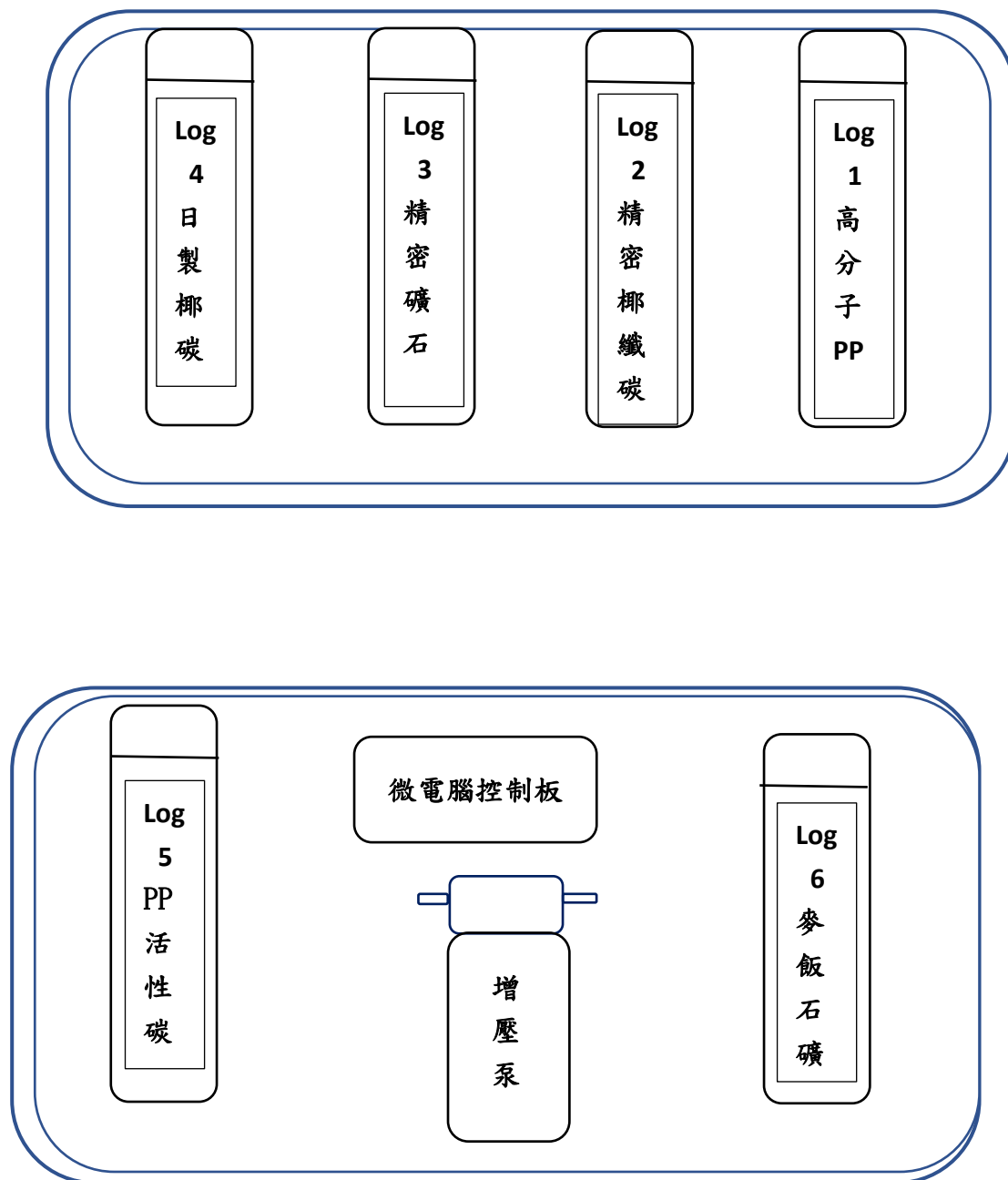
功能圖示



## 產品規格

型號	LOG-TB0H1
出水量	1000 CC/min
Log1 濾芯	5 微米 P P 高分子聚丙烯熔噴纖維
Log 2 濾芯	日本製椰殼絲高精密活性碳
Log 3 濾芯	台灣製造特殊精密礦石食品等級
Log 4 濾芯	日本製椰殼絲高精密活性碳
Log 5 濾芯	P P 高分子聚丙烯+精密活性碳
Log 6 濾芯	高品質麥飯石微量元素礦石
氫分子水素水	PH 酸鹼值 7.5~9.5  H 氫分子濃度 500~1100ppb  ORP 氧化還原電位 -100mV~-600mv
AC 電源電壓/DC 工作電壓	100~240V/50~60HZ/DC 24V
消耗功率	60W
電流	3 A (max)
尺寸	43(L)*24(W)*50(H)cm
重量	10 公斤

## 機器內部零件位置



## 濾芯功能及更換時間說明

LOG

1

台灣製造 5Mico 中空絲膜 PP 高分子聚丙烯熔噴纖維濾芯，材料符合 NSF 認證，去除水中泥沙、毛髮、污垢、鐵鏽及可目視的雜質。

更換期限 3~6 個月

最大流量 3.0LPM

最大承受壓力 100psi

LOG

2

日本 CENAPRO 化學公司製造之椰殼絲高精密活性碳，材料符合 NSF 認證，可去除水中氯、異味、三鹵甲烷及農藥。

更換期限 6~9 個月

最大流量 3.0LPM

最大承受壓力 100psi



台灣製造特殊精密礦石食品等級，材料符合 NSF 認證，增加人體健康所需微量原素。

更換期限 1 年

最大流量 3.0LPM

最大承受壓力 100psi



日本 CENAPRO 化學公司製造之椰殼絲高精密活性碳，材料符合 NSF 認證，能抑制金黃葡萄球菌、大腸桿菌、肺炎桿菌、綠膿桿菌及白色念珠菌。

更換期限 6~12 個月

最大流量 3.0LPM

最大承受壓力 100psi

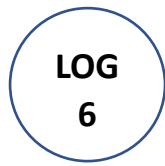


台灣製造中空絲膜 PP+精密活性碳複合試濾芯，材料符合 NSF 認證，去除空氣中粉塵異味淨化空氣。

更換期限 2 年

最大流量 3.0LPM

最大承受壓力 100psi



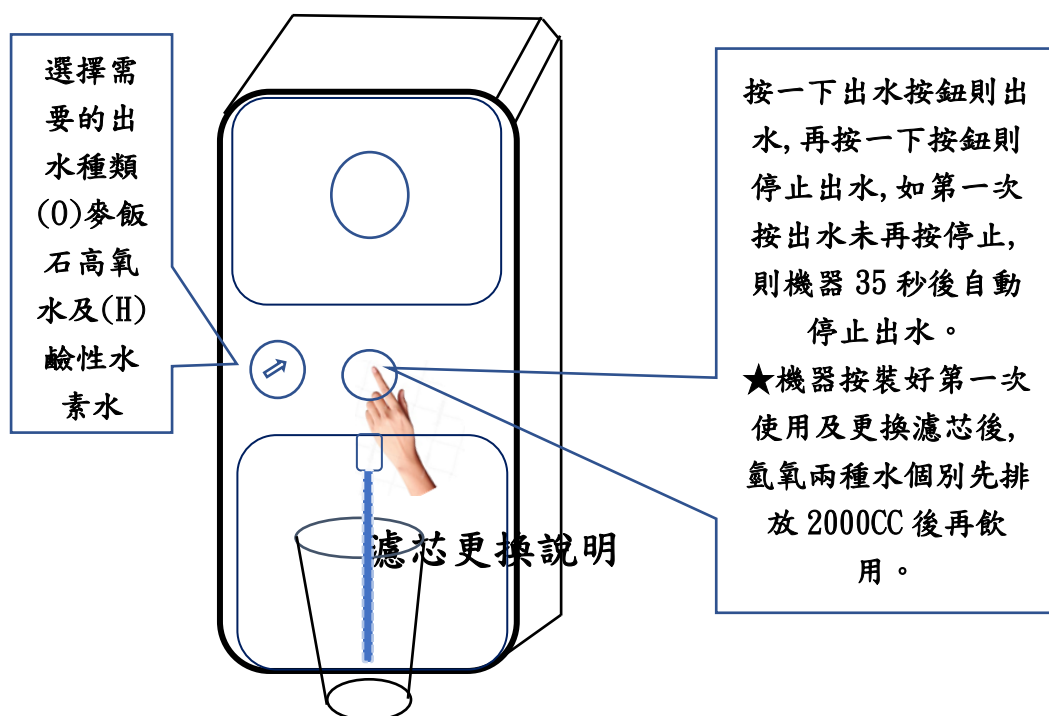
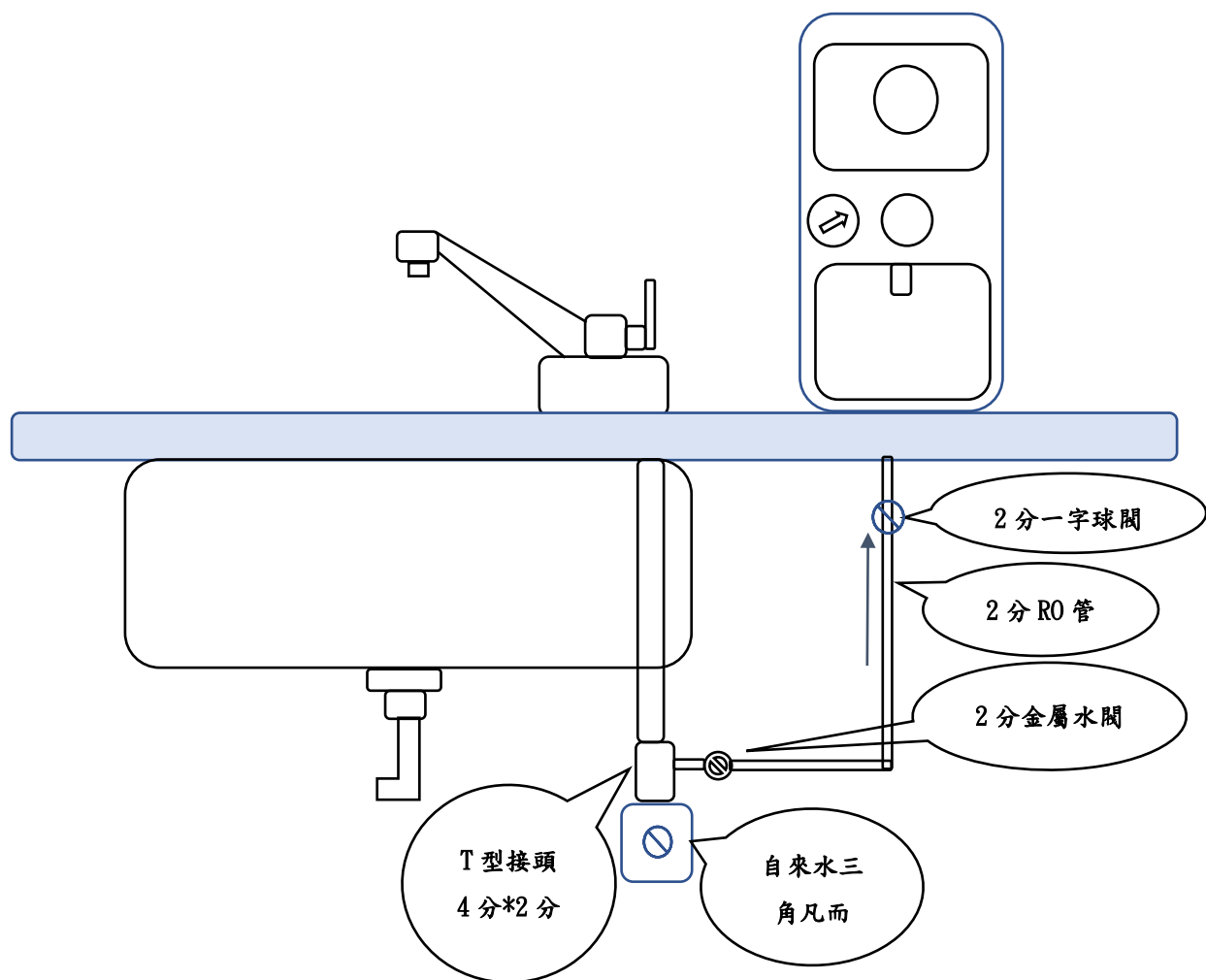
天然麥飯石複合礦物質濾芯，含有多種對人體有益微量元素，可淨化水質，材料符合 NSF 認證，台灣製造。

更換期限 1 年

最大流量 3.0LPM

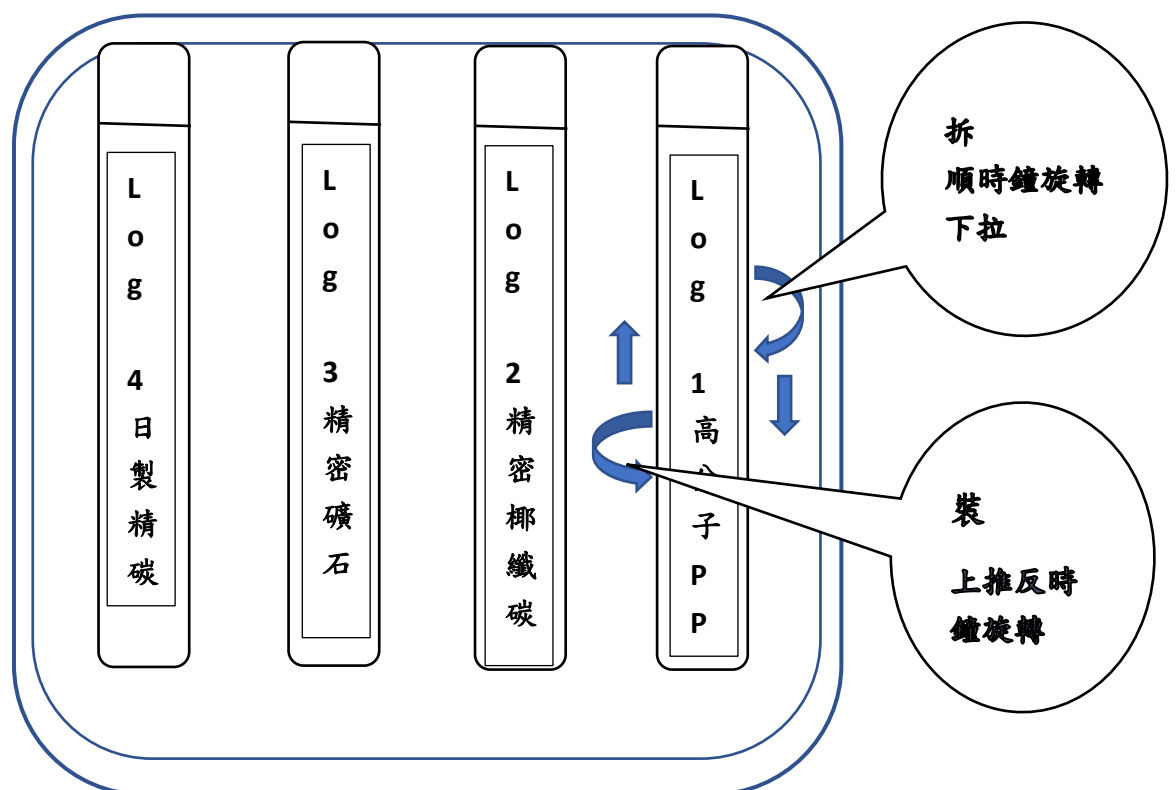
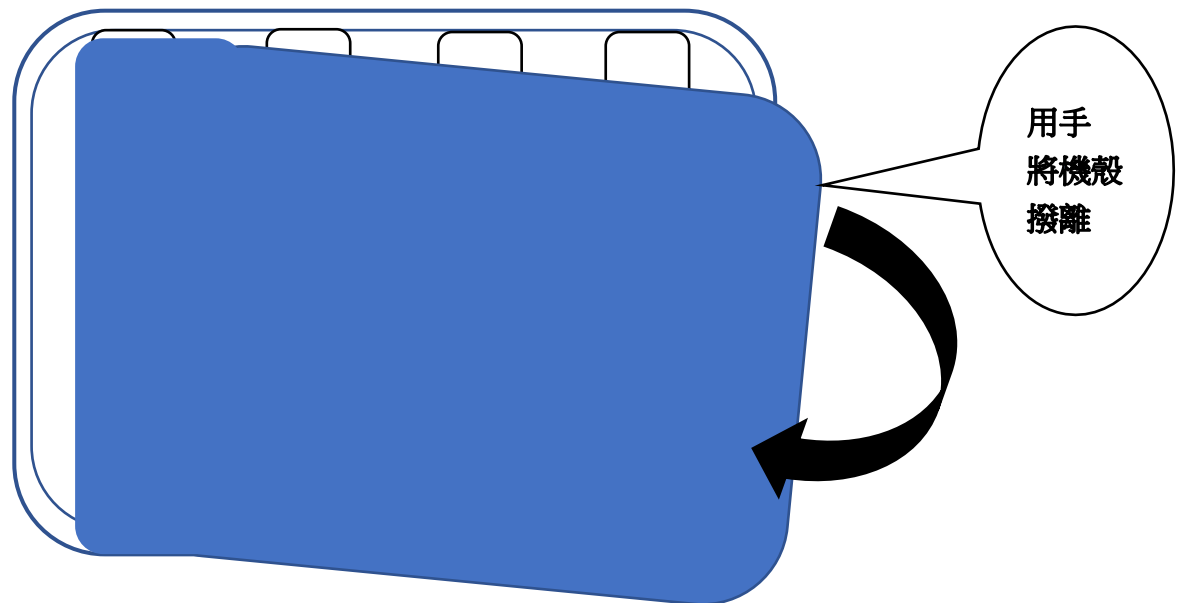
最大承受壓力 100psi

## 按裝示意圖



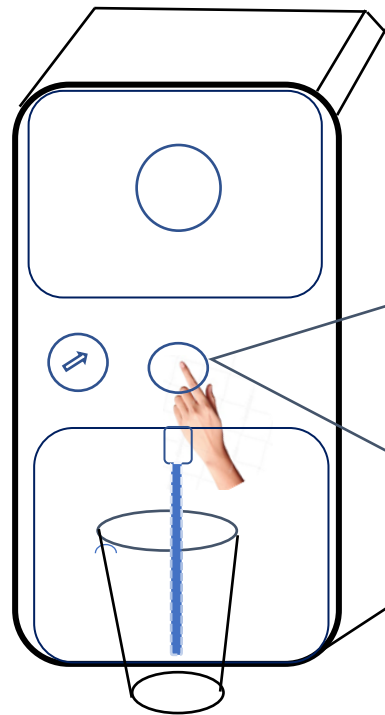


1. 關閉 2 分一字進水球閥
2. 按下出水按鈕，讓其氫氧兩側出水各約 10 秒鐘洩壓後，關閉電源
3. 依下列方法拆開機器左右兩側蓋板
4. 順時鐘方向旋轉後下拉即可拆離濾芯
5. 上推並反時鐘旋轉濾芯即可將濾芯固定位



6. 濾芯更換完畢，開啟進水閥及電源，按下出水鍵直到飲用水流出為止

★機器按裝好第一次使用及更換濾芯後，氫氧兩種水個別先排放 2000CC 後再飲用。

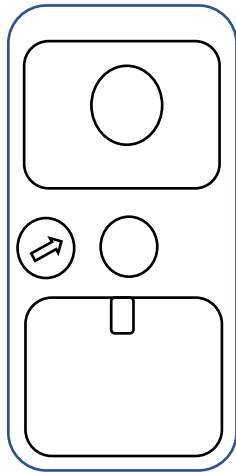


濾芯更換完畢，開啟進水  
閥及電源，按出水鍵，直  
到水流出為止

按一下出水按鈕則出水，再  
按一下按鈕則停止出水，如  
第一次按出水未再按停止，  
則機器 35 秒後自動停止出  
水。

★機器按裝好第一次使用  
及更換濾芯後，氫氧兩種水  
個別先排放 2000CC~3000CC  
後再飲用。

## 商品物件清單



機器



6.35mmRO 水管



電源供應器

Log- young

樂果輕揚微氣

泡飲水機

使用說明書



4 分\*2 分接頭



止水帶



2 分球閥

## 濾芯更換登錄表

M: 月 Y: 年

[illegible]

## 產品保固卡

產品名稱		產品型號	
購買人		產品序號	
地址		聯絡資訊	
<p>保固說明：</p> <p>1. 產品以購買日期起正常使用保固壹年, 無蓋商家保證印無效。</p> <p>2. 如因下列因素不在保固期間內：</p> <p>    因天災地震、水患、火災、雷擊、電壓超出範圍、使用非自來水以上水質、或客戶搬運摔落及自行修理等造成的損害。</p> <p>3. 濾芯屬消耗品不在保固範圍之內。</p>			
<p>保固印章</p>			